

CONCEVOIR UN PATRON STENCILEX

Ce document vise à aider le Professionnel d'un projet (concepteur spécialisé, architecte, ingénieur ou tout autre professionnel) à rédiger un devis technique. Les informations qu'il contient sont mises à sa disposition à titre indicatif seulement. Le Professionnel assume l'entière responsabilité d'évaluer l'utilité, la conformité et la convenance des dites informations quant au projet spécifique. Il s'engage à faire la vérification des données techniques contenues au présent document afin de s'assurer de leur applicabilité audit projet. Dès lors que telle utilisation est faite par le Professionnel, celui-ci prend la charge des dites informations comme si elles étaient siennes. Toute utilisation par une personne non spécialisée est strictement déconseillée.

Instructions de conception pour STENCILEX sur des murs verticaux

1.1 Trouvez votre Inspiration :

Systèmes Adex possède une collection de conceptions STENCILEX déjà créées à partir desquelles s'inspirer. Cependant, nous encourageons fortement les utilisateurs à créer des modèles uniques et spécifiques à leur projet de construction. Adex STENCILEX permet de créer des éléments visuels saisissants, conçus pour être utilisés avec tous nos systèmes SIFE Adex (Système d'Isolation des Façades en Enduits) ou une paroi verticale approuvée.

1.2 Sélectionnez un logiciel pour concevoir votre modèle STENCILEX :

Tous les modèles STENCILEX doivent être créés à l'aide de dessins vectoriels afin de fabriquer les patrons.

Voici quelques exemples populaires de logiciels vectoriels :

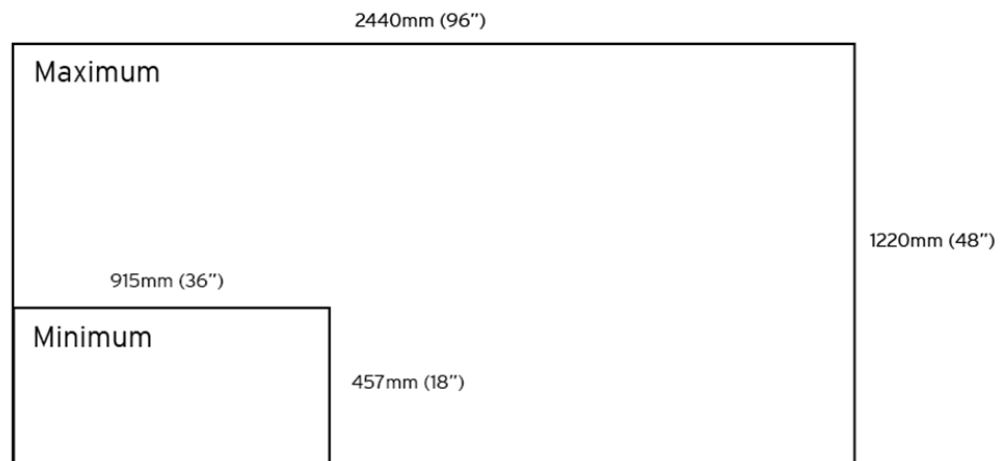
- Logiciels CAD (computer-aided design) ;
- Illustrator d' Adobe, etc.

1.3 Déterminez la taille de gabarit de STENCILEX appropriée.

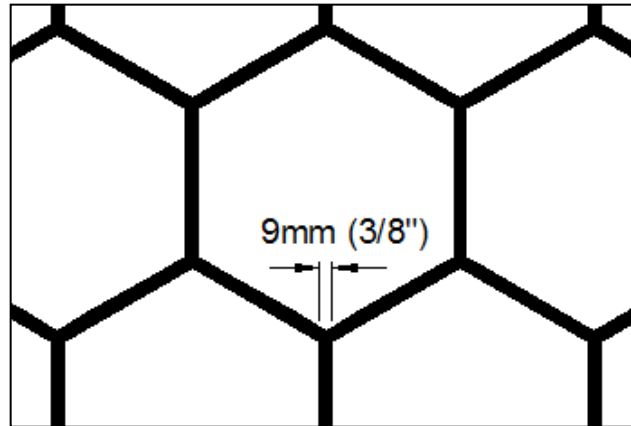
Créez un dessin du patron pour le motif de répétitif de votre conception en tenant compte des élévations qui recevront l'application STENCILEX.

1.3.1 Les limites pour un modèle STENCILEX sont les suivantes:

- 1.3.1.1 **Maximum.** La taille maximale pour un patron STENCILEX est de 1220mm (hauteur) x 2440mm (largeur) [48" x 96"]. La hauteur ne doit pas dépasser 1220mm (48") pour permettre l'installation des gabarits et la couche de finition.
- 1.3.1.2 **Minimum.** La taille minimale pour un patron STENCILEX est de 457mm (largeur) x 915mm (hauteur) [18" x 36"].



- 1.3.1.3 Espacements minimum. L'épaisseur minimale recommandée du «trait» doit être de 9 mm (3/8").



1.4 Configurez la taille de votre patron.

1.4.1 À l'aide de votre logiciel, dessinez la taille de votre patron. Ce sera votre espace de dessin. Tout ce qui est dessiné dans ce patron devra être répété pour créer le motif. Lors de l'installation ultérieure de plusieurs modèles STENCILEX, le motif sera continu.

1.4.2 Il n'y a pas de taille de patron prédéterminée. Elle changera en fonction du motif et de son échelle. En raison de la nature répétitive des modèles STENCILEX, les espaces de dessins ne peuvent pas tous avoir la même dimension.

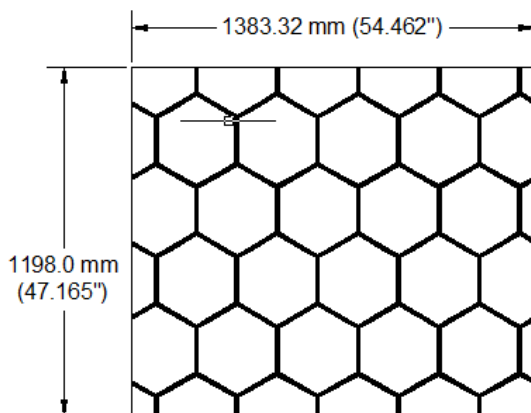
1.5 Dessinez un patron STENCILEX.

Il existe des directives importantes pour dessiner un motif pour STENCILEX. Vous retrouverai aussi ces limitations présentes dans la collection de modèles STENCILEX disponible sur le site Web Adex.ca.

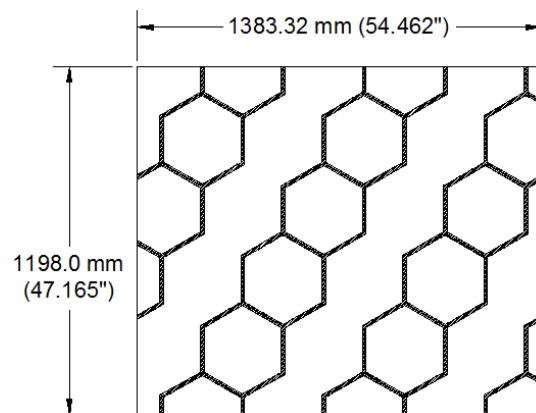
1.5.1 Directives pour les patrons STENCILEX :

a. Les lignes doivent se toucher.

Pour installer chaque modèle STENCILEX au mur en une seule pièce, toutes les lignes doivent se toucher. Les formes flottantes et les lignes du dessin qui ne se connectent pas à d'autres éléments ne sont pas possibles.



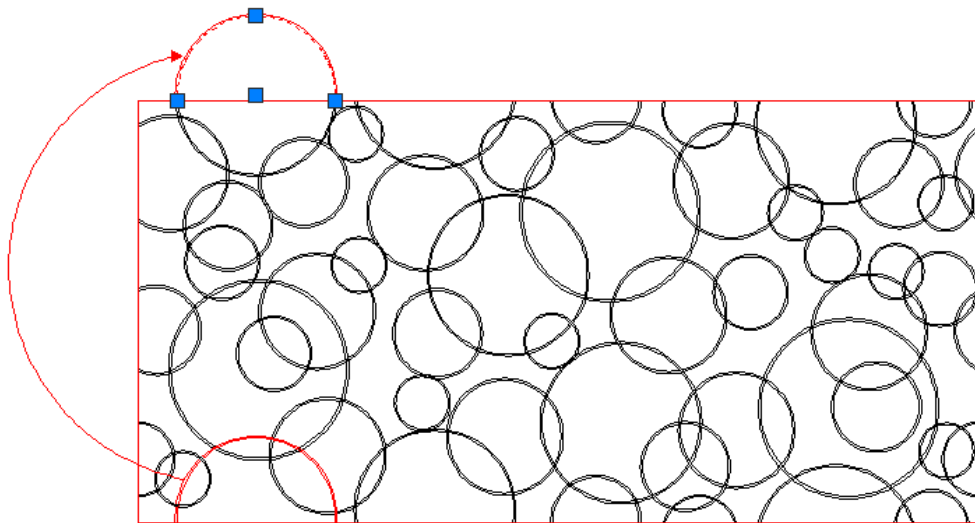
Toutes les lignes se touchent. Excellent!



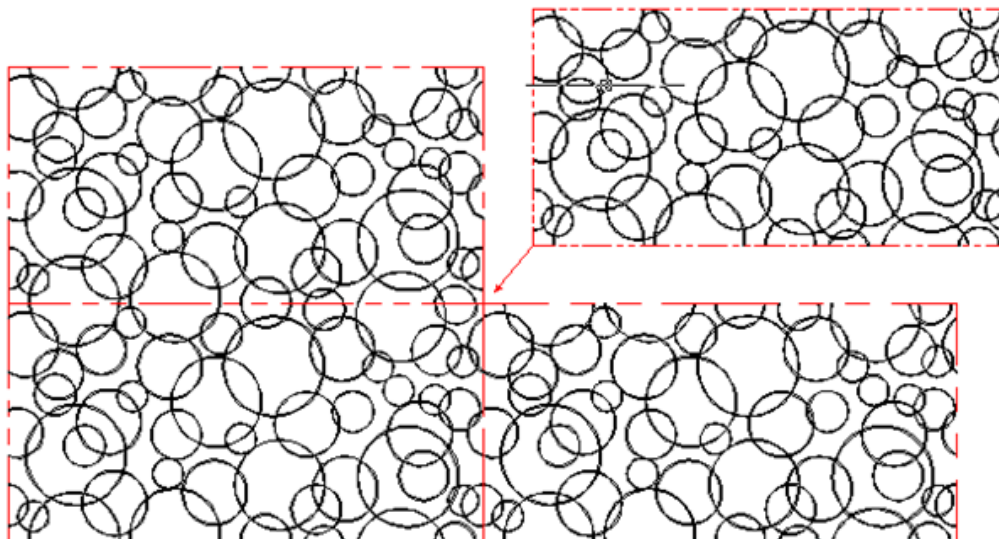
Certaines lignes ne se touchent pas.

b. Les motifs doivent se répéter.

Les formes qui dépassent la zone de dessin doivent apparaître du côté opposé du modèle. Cela doit se produire à la fois verticalement et horizontalement. Certains logiciels de conception peuvent rendre ce processus plus facile que d'autres. Voir les images ci-dessous pour une explication visuelle.



Les motifs sont répétés verticalement et horizontalement. Excellent!

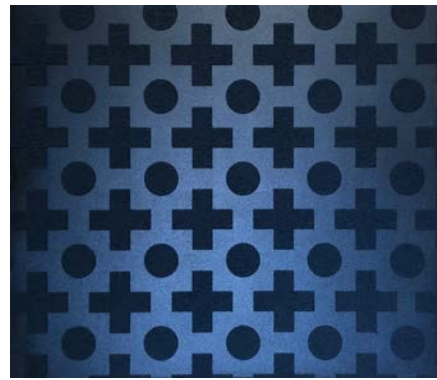
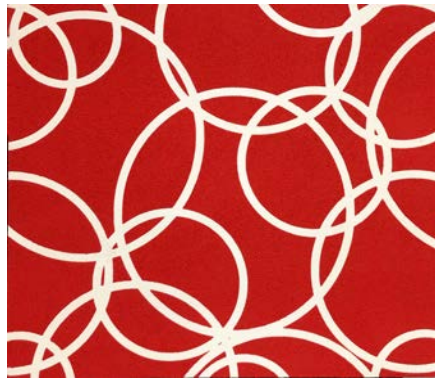


Affichage des modèles dans un motif répétitif. Tout se connecte correctement!

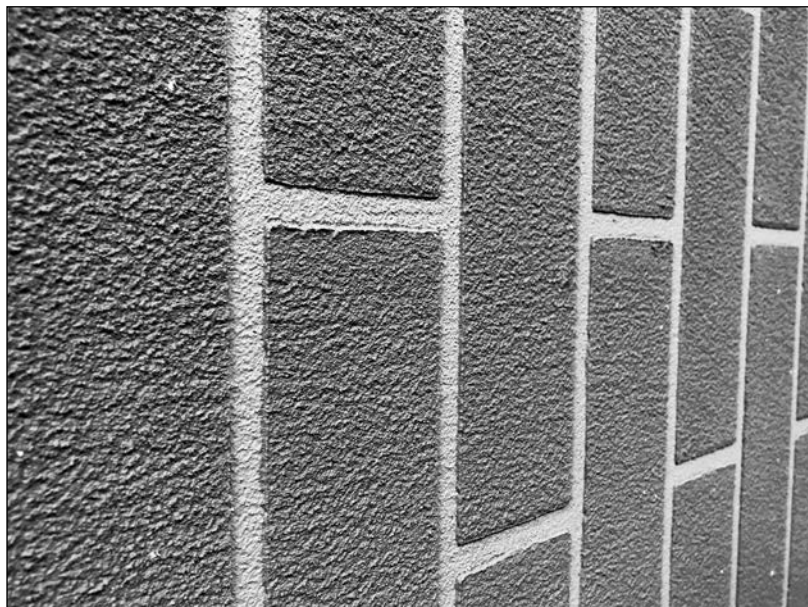
c. Les modèles laissent une empreinte en retrait.

Après avoir retiré le gabarit STENCILEX du mur, le motif laissé donnera une empreinte en retrait «négatif». La couleur de base sera visible, révélant le design subtil ou l'effet contrastant que vous avez créé. Un effet subtil peut être créé avec une couche de fond et une couche de surface complémentaires.

Un effet contrastant ou dramatique peut être créé en utilisant des couleurs / textures contrastées; comme en utilisant une combinaison de couleur de base ADEX CRYSTAL (métallique) et ADEX PLASTENE (mosaïque).



Lorsque vous dessinez la partie «négative» du modèle STENCILEX, n'oubliez pas que cette zone affichera la couleur de base. Dans votre logiciel, remplissez le motif d'une couleur unie afin de différencier cet espace et de le rendre visible.





1.6 Testez votre patron STENCILEX :

En important votre dessin dans votre dessin CAD ou en créant une simulation du motif dans un programme tel que SketchUp vous permettra de déterminer si vous avez la bonne échelle et le bon motif qui se répète pour votre projet.

1.7 Envoyez votre patron :

Une fois que vous êtes satisfait de votre patron et qu'il est terminé, envoyez-le à STENCILEX@ADEX.CA. Nous enregistrerons votre modèle dans notre base de données et nous vous fournirons un numéro de série STENCILEX. Inscrivez ce numéro de série STENCILEX sur tous les dessins d'architecture où il sera installé. L'entrepreneur installant le STENCILEX commandera les modèles en utilisant ce numéro de série.

C'est aussi facile que ça!

Nous sommes là pour vous aider! Si vous avez besoin d'aide pour concevoir votre patron STENCILEX, contactez-nous au 1-866-900-ADEX (1-866-900-2339).

Le présent document contient les recommandations actuelles applicables à l'installation STENCILEX. Elles ne sont fournies qu'à titre indicatif et sont sujettes à des modifications sans préavis. Systèmes Adex Inc. se réserve le droit de faire toute modification éventuelle en tenant compte des progrès technologiques. Le Professionnel (concepteur spécialisé, architecte, ingénieur ou tout autre professionnel) qui choisit de faire un usage, quel qu'il soit, de ces informations, assume l'entière responsabilité, de quelque nature qu'elle soit, directe ou indirecte, qui pourrait découler de cet usage. Systèmes Adex Inc. n'assume ni n'engage aucune responsabilité pouvant donner lieu à des dommages, défauts, défauts, déficiences, préjudices, pertes ou diminution de profit, qu'ils soient directs ou indirects, résultant de cet usage par le Professionnel. Toute utilisation par une personne non spécialisée est strictement déconseillée.

SYSTÈMESadex **adex**SYSTEMS

CENTRE DES AFFAIRES
CORPORATE SALES CENTER
7911, Marco Polo
Montréal (Québec) Canada H1E 1N8
www.adex.ca
T 514-648-1213 | F 514-648-9597

ENDUITS architecturaux **architectural COATINGS**

Septembre 2018